



NATURRESERVAT I ÖREBRO LÄN

# Trösälven



Foto: Daniel Bergdahl

I naturreservatet skyddas delar av vattendraget Trösälven samt intilliggande gammal skog och våtmarker. I älven finns en av länets största populationer av flodpärlmussla. I norra änden finns lämningar efter en av Bergslagens många järnhyttor, Hållsjöhyttan.

## Ovanligt orört vattendrag

Den del av vattendraget Trösälven som ingår i naturreservatet har kvar en stor del av sin naturliga, slingrande sträckning. I dagens landskap är detta en ovanlig syn, då de flesta vattendrag har rätats av oss människor. Inte heller har älven rensats på sten i samma utsträckning som många av traktens vattendrag, oftast för att underlätta för flottning. Det är därför inte så konstigt att vi i Trösälven hittar en av länets största populationer av den hotade flodpärlmusslan. Det finns även gott om öring, den fiskart som musslan är beroende av för sin fortplantning och en rad andra vattenlevande djur. Bland de lite sällsyntare fiskarna hittar vi bland annat stensimpa och lake.

## Flodpärlmussla och öring

Öringen och flodpärlmusslan hör till naturreservatets mest prioriterade bevarandevärden. För att de ska trivas i älven måste det finnas gott om syrerika grusbottenar med hög andel sten och block som skapar variation i vattnets strömmar. Även död ved i vattnet är en positiv faktor, inte minst för tillförseln av näring till vattnet. Eventuellt kan det bli läge att genomföra restaureringsåtgärder i framtiden för att förbättra vattenmiljön



Foto: Mattias Sterner

ytterligare för dessa båda arter. Men det är inte bara hur det ser ut i vattnet som är av betydelse för öringen och flodpärlmusslan. Det är också viktigt att vattendraget är beskuggat av träd eftersom båda arterna är känsliga för höga vattentemperaturer. Att det finns gott om lövträd och död ved i skogen intill älven är också viktigt, för att det ska finnas insekter som öringen kan äta.

## Skogens arter

Längs älvsträckan finns några ganska stora öppna och halvöppna våtmarker och en hel del artrika skogsområden. Här finns både äldre granskog och mer lövrika strandskogar. Bland de sällsynta arter som trivs i dessa skogsmiljöer hittar vi mossor som vedtrappmossa, svampar som gränsticka och kötticka och växter som trollfibbla och storgroë. Här finns även garnlav som är en av de sällsyntare hänglavarna samt brunpudrad nållav. Vill du uppleva den pyttelilla nållaven behöver du en lupp.

### Reservatsfakta

Beslutsår: 2019

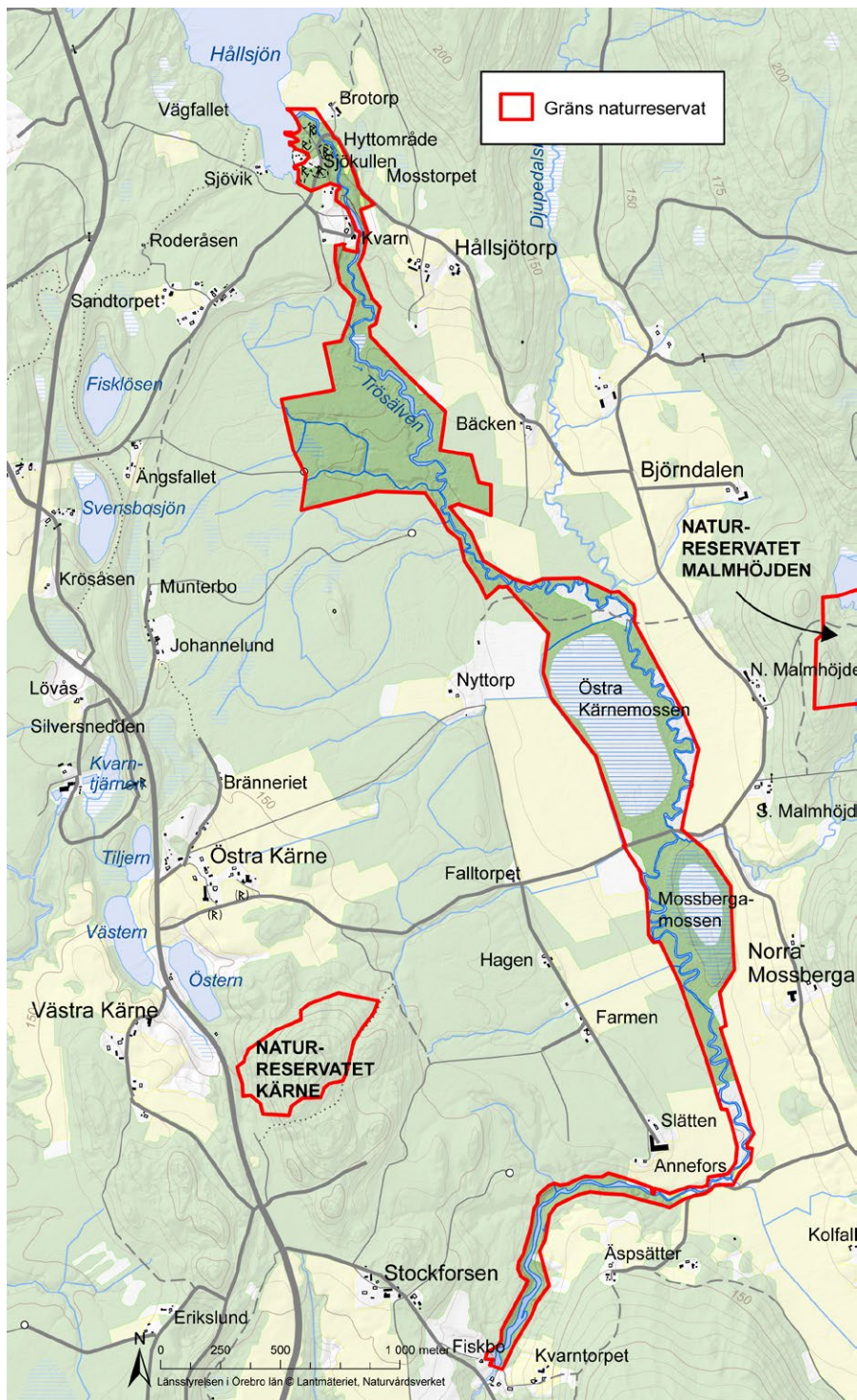
Areal: 136 hektar

Markägare: Staten samt enskilda

Reservatsförvaltare: Länsstyrelsen



Länsstyrelsen  
Örebro län



### I naturreservatet är det förbjudet att:

- borra, hacka, spränga, gräva, rista, måla eller på annat sätt skada berg, jordytan, sten eller att flytta eller bortföra sten,
- framföra motordrivet fordon annat än på befintlig bilväg,
- fälla, bortföra eller på annat sätt skada döda stående eller omkullfallna träd och buskar,
- elda,
- fiska med nät,
- skada vegetationen i övrigt till exempel genom att gräva upp växter såsom ris, gräs, örter, mossor eller lavar, förbudet gäller inte bär-, matsvamp- och blomplockning för husbehov,
- medvetet störa djurlivet annat än vad som normalt förekommer vid bedrivande av jakt och fiske,

- utan Länsstyrelsens tillstånd sätta upp permanent tavla, skylt, affisch eller att snitsla spår,
- utan Länsstyrelsens tillstånd använda området för organiserad tävling eller övning, lägerverksamhet eller liknande,
- utan Länsstyrelsens tillstånd utföra inventeringar eller andra vetenskapliga undersökningar som innefattar insamling eller märkning av växter och djur, framföra motordrivet fordon i terräng, uppföra tillfälliga anläggningar eller liknande.

### Vägbeskrivning

Naturreservatet Trösälven ligger cirka 8 kilometer norr om Karlskoga, öster om Kedjeåsen och Kärne.